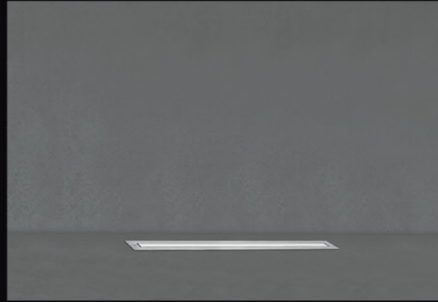


## MARS (VL-6013)

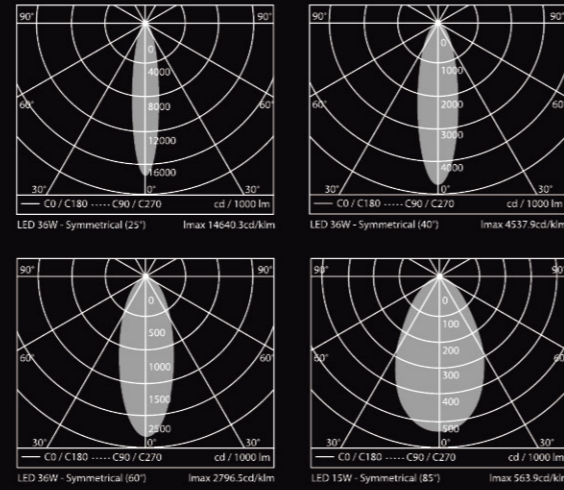
Waterproof in-ground lights for MONO & R.G.B mixing LED PCB type

Fixture height	80mm X 930mm
Beam angle	Symmetrical
Luminous flux [lm]	526[lm] - 3,294[lm]
Protection Class	IP67
Certification	KS C 7713 _ LED 경관등

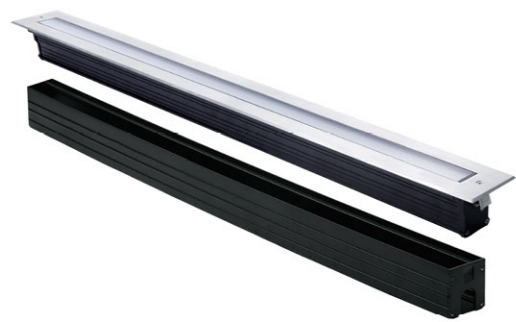


### Description

지중조명, 라인 바닥조명의 2가지 역할을 수행해줄 수 있는 MARS는 투명 강화유리 타입으로 사용할 경우 고광속 지중조명으로 적용이 가능하며, 투명 강화유리와 유백색 아크릴을 동시에 사용할 경우 라인 면조명이 가능한 제품이다. 이러한 MARS는 돌 담장, 건물 외벽, 광장 등에 적용할 경우 커버 프레임이 돌출되지 않아 수평면을 맞춰 깔끔한 마감처리가 가능하다. 또한 온도와 습기에 취약한 엘이디 소자의 특성을 고려하여 실리콘 가스켓의 완벽한 설계를 통해 방열, 방습, 방진을 해결한 제품이다.



Energy Saving  
34%  
LED 36W vs T5 54W



CLASS III 6.0kg

MODEL	CODE NO.	LAMP	BASE	INPUT	lm/cd
	6013-P15	LED 15W	PCB	DC 24V	526[lm]
MARS 마크스	6013-P36	LED 36W	PCB	DC 24V	2,196[lm]
	6013-P54	LED 54W	PCB	DC 24V	3,294[lm]

- Material :** Body\_ post extruding aluminum. Diffuser\_ 3mm toughened clear tempered glass + 2mm toughened milky acrylic (6013-P15) / Diffuser\_ 3mm toughened clear tempered glass (6013-P36/P54). End cap\_ aluminum die casting. Cover frame\_ 3mm toughened stainless steel plate. Heat sink\_ post extruding aluminum. Housing\_ post extruding aluminum. Gasket and seals\_ silicone rubber. Fixings\_ stainless steel screws.
- Finishing :** Mechanical and chemical anticorrosion treatment; AKZONOBEL, Polyester, UV resistant, exterior paint system, thermally cured at 200 °C
- Adjustment :** Fixed lighting fixture
- Power :** Electronic power supply unite excluded
- Input Voltage :** DC 24V
- Control Gear :** Sub-controller included (Request on external sub-controller)
- Options :** Remote divers on request (Dimming, color change)  
Cable lengths on request
- Paint Color :** Natural stainless steel, Black painted (Standard) / Another paint color on request

